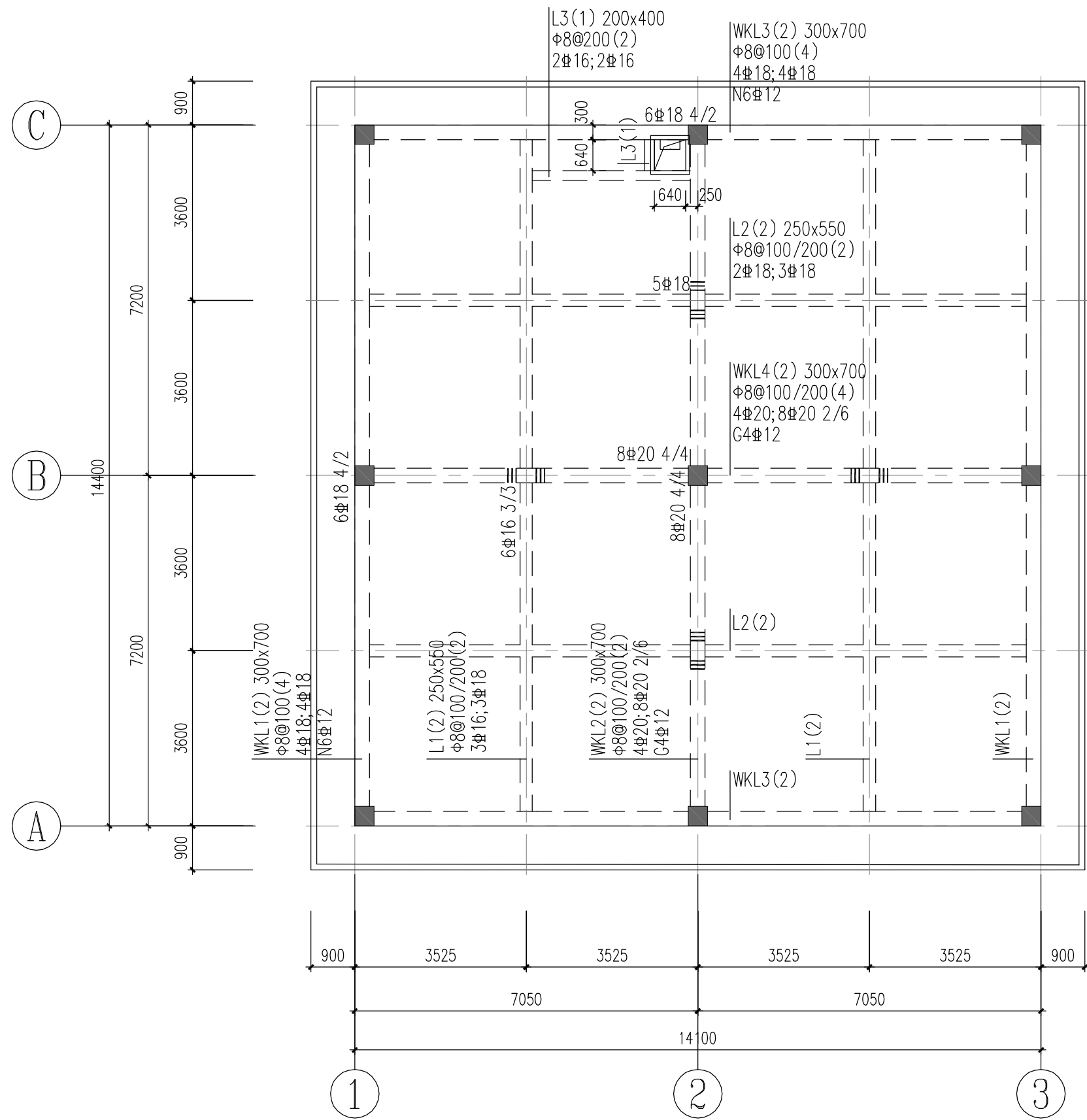
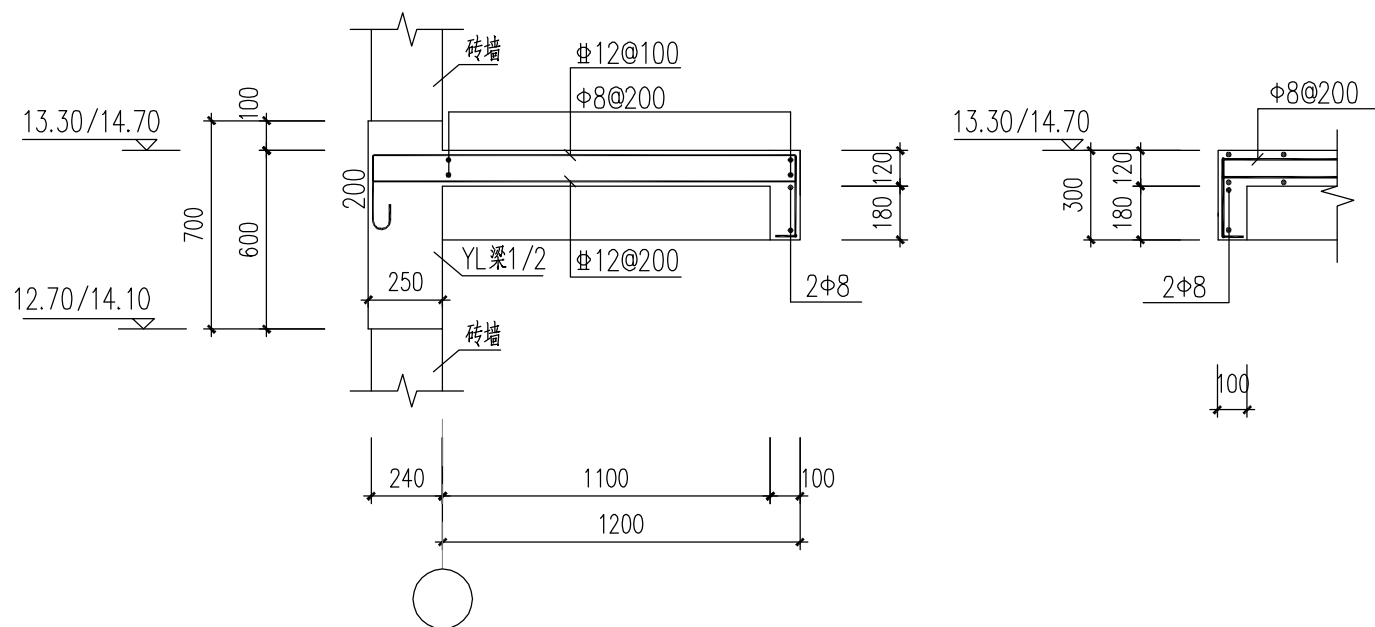


给水	建筑	电气	道路	交通	景观
排水	结构	自控	桥梁	水工	燃气
会签栏					



加药间屋面梁平法配筋图

梁底标高16.00

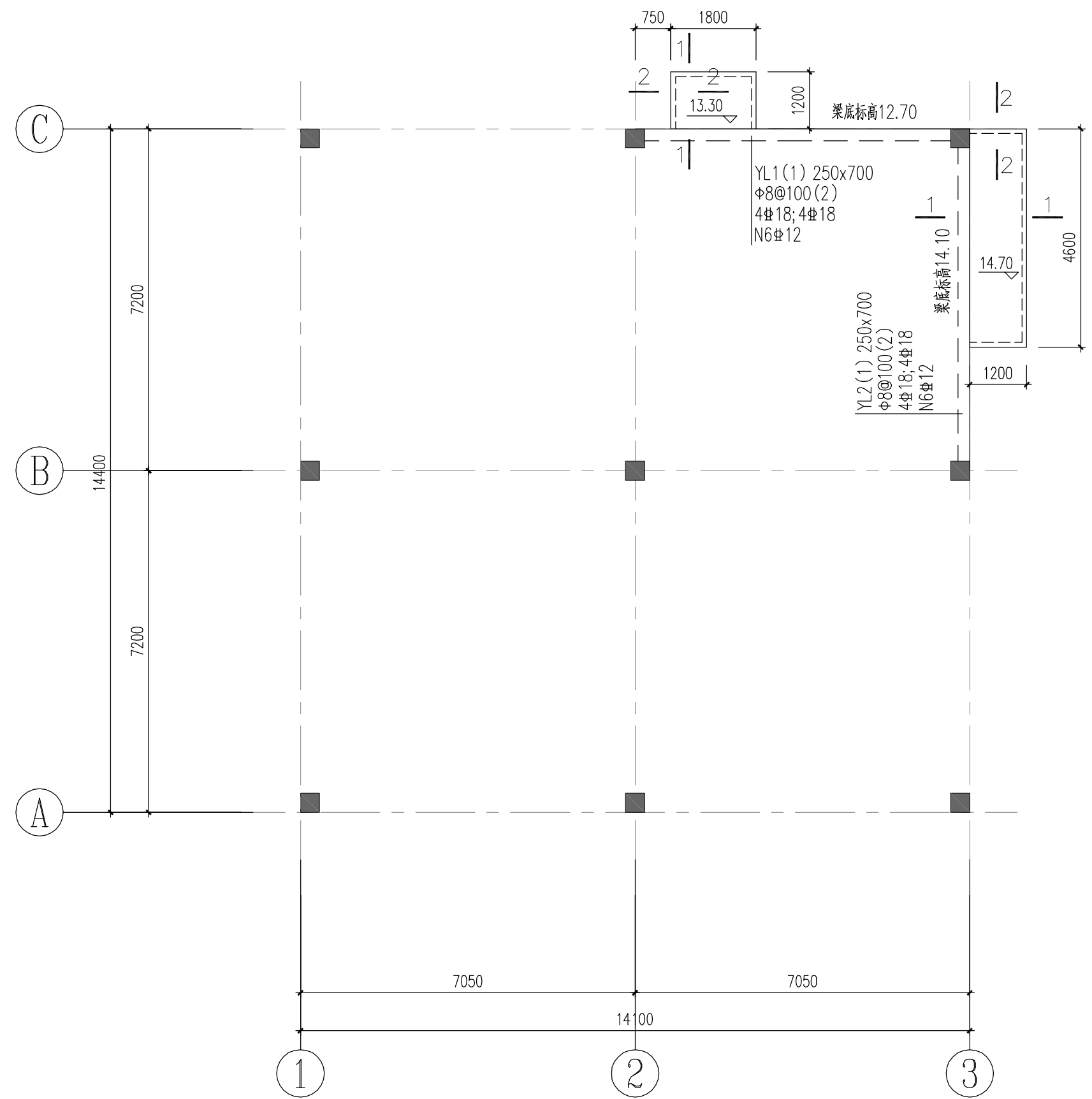


雨蓬断面大样图

1-1

雨蓬断面大样图

2-2



雨棚梁平面布置图

说明:

1. 本图尺寸单位: 毫米; 标高单位: 米。
2. 材料: 砼强度等级: 除图中注明外, 垫层采用C20混凝土, 填料为C20混凝土, 其余均为C30, 屋面板抗渗等级为P6; 钢筋为HRB400E级(Φ); HPB300级(Φ)。
3. 砼保护层厚度: 承台下层为50, 承台上层为40, 梁柱为35, 屋面板/楼面板为25。
4. 除注明外, 梁中线、边线与相应柱中线、边线及轴线重合。
5. 除注明外, 主次梁相交处两侧的箍筋各为3Φ10@50, 吊筋为2Φ16, 其构造详见《22G101-1》第95页。

 <div>中国市政工程中南设计研究总院有限公司 Central & Southern China Municipal Engineering Design and Research Institute Co., Ltd.</div>	工程名称		东莞市茶山镇污水处理厂改扩建项目					
	子 项		加药间					
	工程设计的资质等级: A142001257 工程咨询甲级资信: 甲12021010950							
	审 定 陈中显		加药间梁平法配筋图					
审 核 陈中显	专业负责人 刘欢华 陈中显	图 名	设计号	排06-2023-62	设计阶段	施工图	版 本	A
项目负责人 戴伟标 周雪明	校 核 刘欢华	设计号	图 号	施-结1202	专 业	结 构	日 期	2024.03